

哥顿 50

万向脚轮, Ø 50 mm

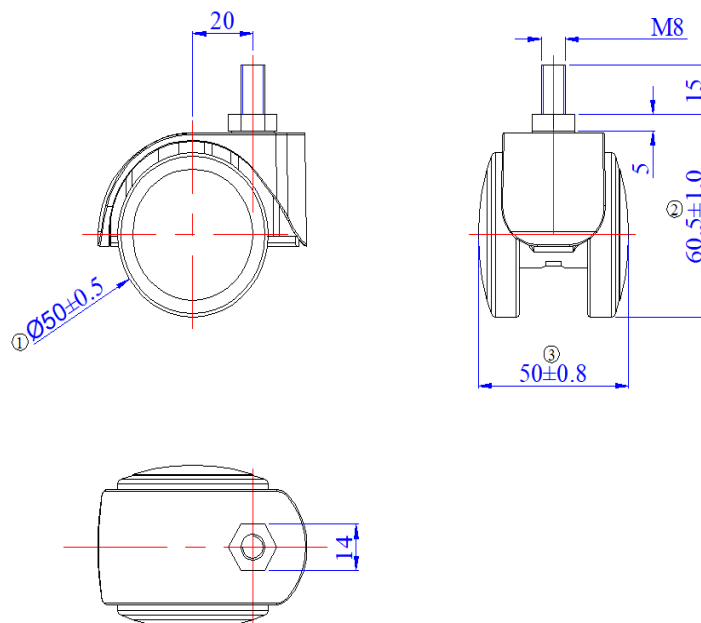
万向脚轮, PA+ABS镀铬金属盖支架外观  
 颜色:铬色+黑色  
 无承重刹车  
 带横轴和PA轮  
 连接件: M8x15mm

产品图片:



安装高度 (mm)	61.5	动态承重	40 kg
偏心距(mm)	20	静态承重	80 kg
旋转半径 (mm)	54	温度范围	0 °C- 60 °C
轮子直径 (mm)	50	遵循法规	RoHS
轮子宽度 (mm)	50	符合标准	DIN EN 12528
轮子硬度	95°		ANSI BIFMA 5.1
支架颜色	铬色		
轮子包边颜色	黑色	<b>包装数据</b>	
连接件	螺杆	内包装	1脚轮/袋
连接件尺寸	M8x15mm	每个/箱	100个
重量	95g	纸箱尺寸	42x31x21cm

产品线图:



哥顿 50

万向脚轮,  $\varnothing 50$  mm

万向脚轮, PA+ABS镀铬金属盖支架外观

颜色: 铬色+黑色

无承重刹车

带横轴和PA轮

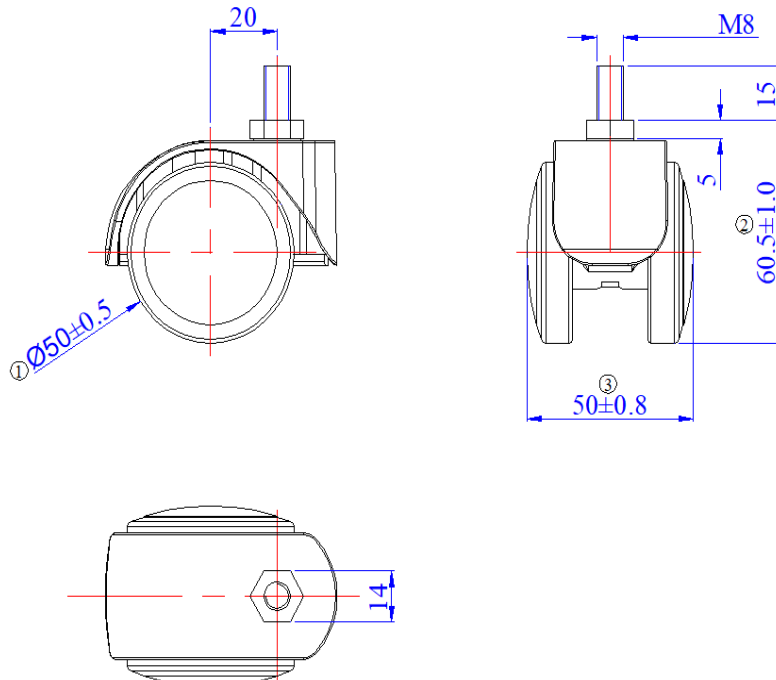
连接件: M8x15mm

产品图片:



安装高度 (mm)	61.5	动态承重	40 kg
偏心距(mm)	20	静态承重	80 kg
旋转半径 (mm)	54	温度范围	0 °C- 60 °C
轮子直径 (mm)	50	遵循法规	RoHS
轮子宽度 (mm)	50	符合标准	DIN EN 12528
轮子硬度	95°		ANSI BIFMA 5.1
支架颜色	铬色	<b>包装数据</b>	
轮子包边颜色	黑色	内包装	1脚轮/袋
连接件	螺杆	每个/箱	100个
连接件尺寸	M8x15mm	纸箱尺寸	42x31x21cm
重量	95g		

产品线图:



哥顿 50

万向脚轮,  $\varnothing 50$  mm

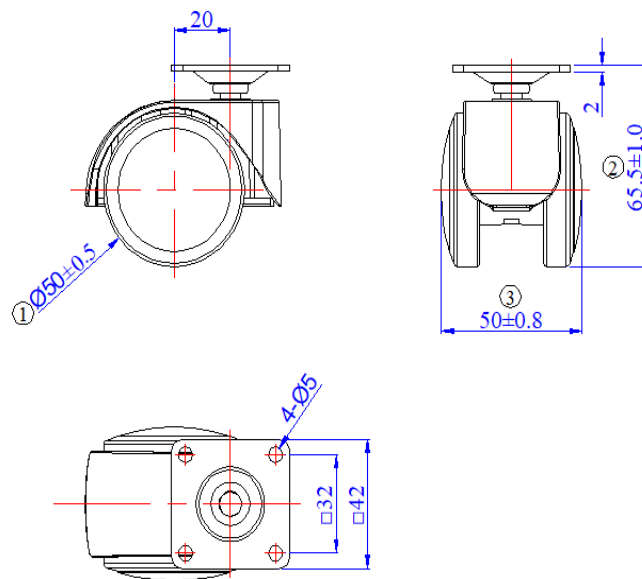
万向脚轮, PA+ABS镀铬金属盖支架外观  
 颜色:铬色+黑色  
 无承重刹车  
 带横轴和PA轮  
 连接件: 平底42x42x2mm

产品图片:



安装高度 (mm)	65.5	动态承重	40 kg
偏心距(mm)	20	静态承重	80 kg
旋转半径 (mm)	54	温度范围	0 °C- 60 °C
轮子直径 (mm)	50	遵循法规	RoHS
轮子宽度 (mm)	50	符合标准	DIN EN 12528
轮子硬度	95°		ANSI BIFMA 5.1
支架颜色	铬色		
轮子包边颜色	黑色	<b>包装数据</b>	
连接件	平底	内包装	1脚轮/袋
连接件尺寸	42x42x2mm	每个/箱	100个
重量	128g	纸箱尺寸	42x31x21cm

产品线图:



哥顿 50

万向脚轮,  $\varnothing 50$  mm

万向脚轮, PA+ABS镀铬金属盖支架外观

颜色:铬色+黑色

无承重刹车

带横轴和PA轮

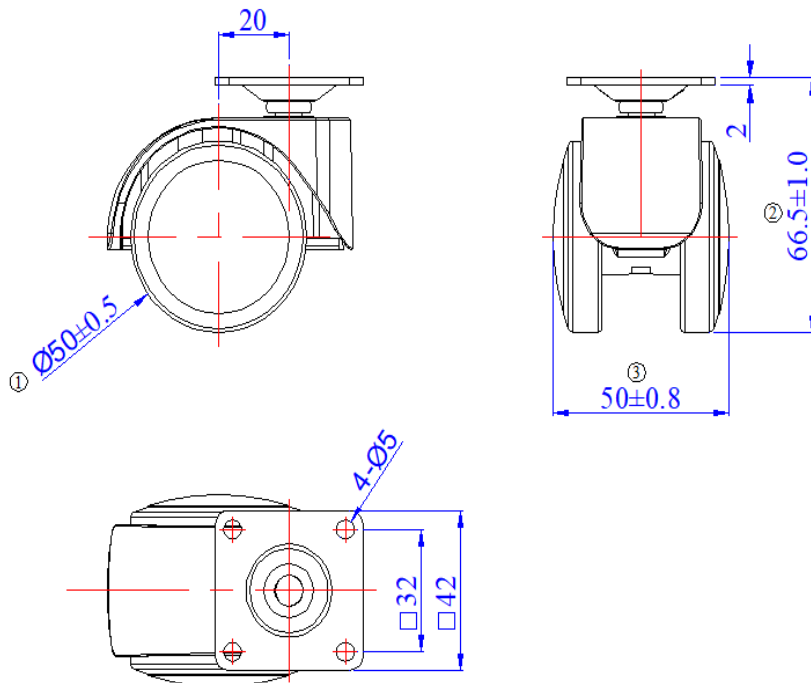
连接件: 平底42x42x2mm

产品图片:



安装高度 (mm)	66.5	动态承重	40 kg
偏心距(mm)	20	静态承重	80 kg
旋转半径 (mm)	54	温度范围	0 °C- 60 °C
轮子直径 (mm)	50	遵循法规	RoHS
轮子宽度 (mm)	50	符合标准	DIN EN 12528
轮子硬度	95°		ANSI BIFMA 5.1
支架颜色	铬色	<b>包装数据</b>	
轮子包边颜色	黑色	内包装	1脚轮/袋
连接件	平底	每个/箱	100个
连接件尺寸	42x42x2mm	纸箱尺寸	42x31x21cm
重量	128g		

产品线图:



哥顿 50

万向脚轮, Ø 50 mm

万向脚轮, PA+ABS镀铬金属盖支架外观

颜色:铬色+黑色

无承重刹车

带横轴和PA轮

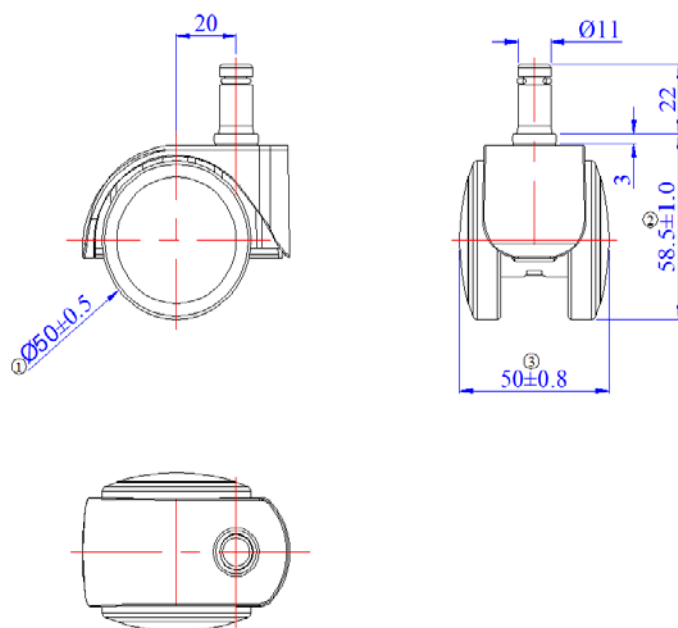
连接件: 插杆Ø11x22mm

产品图片:



安装高度 (mm)	58.5	动态承重	40 kg
偏心距(mm)	20	静态承重	80 kg
旋转半径 (mm)	54	温度范围	0 °C- 60 °C
轮子直径 (mm)	50	遵循法规	RoHS
轮子宽度 (mm)	50	符合标准	DIN EN 12528
轮子硬度	95°		ANSI BIFMA 5.1
支架颜色	铬色		
轮子包边颜色	黑色	<b>包装数据</b>	
连接件	插杆	内包装	1脚轮/袋
连接件尺寸	Ø11x22mm	每个/箱	100个
重量	102g	纸箱尺寸	42x31x21cm

产品线图:



哥顿 50

万向脚轮, Ø 50 mm

万向脚轮, PA+ABS镀铬金属盖支架外观  
 颜色: 铬色+黑色  
 无承重刹车  
 带横轴和PA轮  
 连接件: 插杆Ø11x22mm

产品图片:



安装高度 (mm)	59.5	动态承重	40 kg
偏心距(mm)	20	静态承重	80 kg
旋转半径 (mm)	54	温度范围	0 °C- 60 °C
轮子直径 (mm)	50	遵循法规	RoHS
轮子宽度 (mm)	50	符合标准	DIN EN 12528
轮子硬度	95°		ANSI BIFMA 5.1
支架颜色	铬色	<b>包装数据</b>	
轮子包边颜色	黑色	内包装	1脚轮/袋
连接件	插杆	每个/箱	100个
连接件尺寸	Ø11x22mm	纸箱尺寸	42x31x21cm
重量	102g		

产品线图:

