

产品图片:

酷 60-2

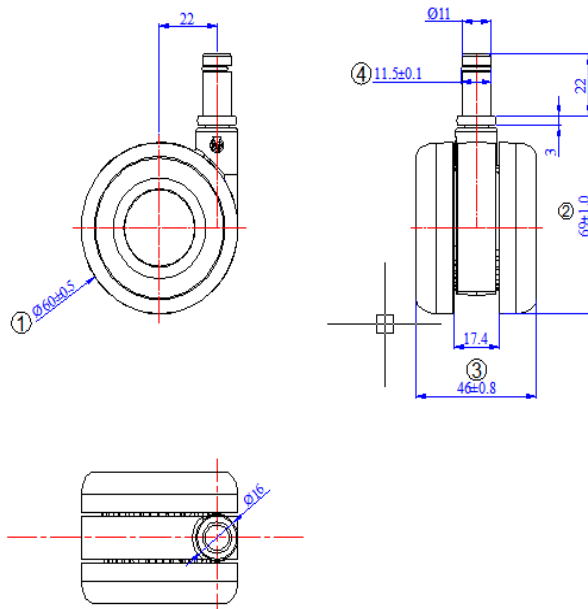
万向脚轮, $\varnothing 60$ mm

万向脚轮, PA 塑料支架外观
 颜色: 铬+黑/全黑
 不带刹
 带滑动轴承和TPU+PA轮
 连接件: 插杆 $\varnothing 11 \times 22$ mm



安装高度 (mm)	69	动态承重	60 kg
偏心距(mm)	22	静态承重	120 kg
旋转半径 (mm)	56	温度范围	0 °C- 60 °C
轮子直径 (mm)	60	遵循法规	RoHS
轮子宽度 (mm)	46	符合标准	DIN EN 12528
轮子硬度	95°		ANSI BIFMA 5.1
支架颜色	黑		
轮子包边颜色	轮: 黑, 边盖: 铬/黑	包装数据	
连接件	插杆	内盒	4个/盒
连接件尺寸	$\varnothing 11 \times 22$ mm	每个/箱	40个
重量	156 g	纸箱尺寸	42x36x13 cm

产品线图:



产品图片:

酷 60-2

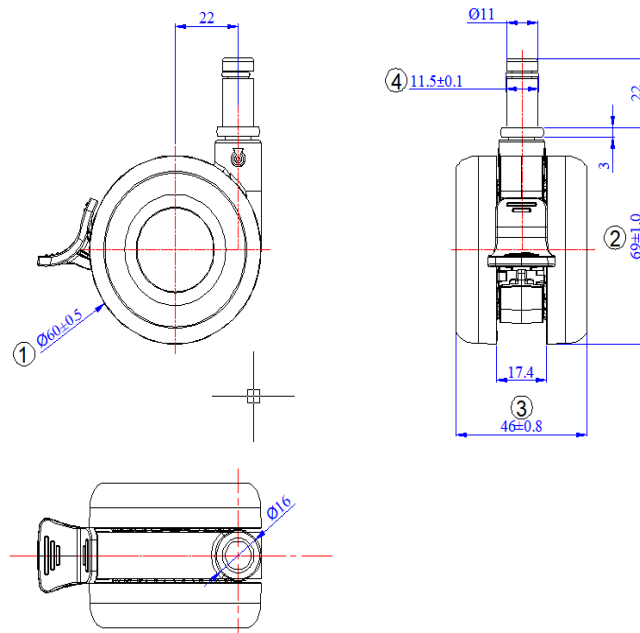
万向脚轮, Ø 60 mm

万向脚轮, PA 塑料支架外观
 颜色: 铬+黑/全黑
 带刹
 带滑动轴承和TPU+PA轮
 连接件: 插杆Ø11x22mm



安装高度 (mm)	69	动态承重	60 kg
偏心距(mm)	22	静态承重	120 kg
旋转半径 (mm)	71	温度范围	0 °C- 60 °C
轮子直径 (mm)	60	遵循法规	RoHS
轮子宽度 (mm)	46	符合标准	DIN EN 12528
轮子硬度	95°		ANSI BIFMA 5.1
支架颜色	黑		
轮子包边颜色	轮: 黑, 边盖: 铬/黑	包装数据	
连接件	插杆	内盒	4个/盒
连接件尺寸	Ø11x22mm	每个/箱	40个
重量	166 g	纸箱尺寸	42x36x13 cm

产品线图:



酷 60-2

万向脚轮, $\varnothing 60\text{ mm}$

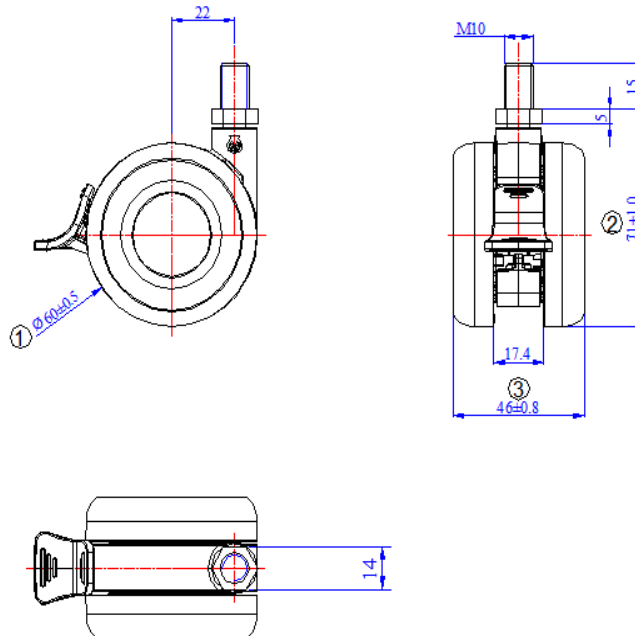
万向脚轮, PA 塑料支架外观
 颜色:黑+铬/全黑
 带刹
 带滑动轴承和TPU+PA轮
 连接件: M10x15mm

产品图片:



安装高度 (mm)	71	动态承重	60 kg
偏心距(mm)	22	静态承重	120 kg
旋转半径 (mm)	71	温度范围	0 °C- 60 °C
轮子直径 (mm)	60	遵循法规	RoHS
轮子宽度 (mm)	46	符合标准	DIN EN 12528
轮子硬度	95°		ANSI BIFMA 5.1
支架颜色	黑色		
轮子包边颜色	轮: 黑色, 边盖: 铬/黑	包装数据	
连接件	螺杆	内盒	4个/盒
连接件尺寸	M10x15mm	每个/箱	40个
重量	160 g	纸箱尺寸	42x36x13 cm

产品线图:



酷 60-2

万向脚轮, $\varnothing 60\text{ mm}$

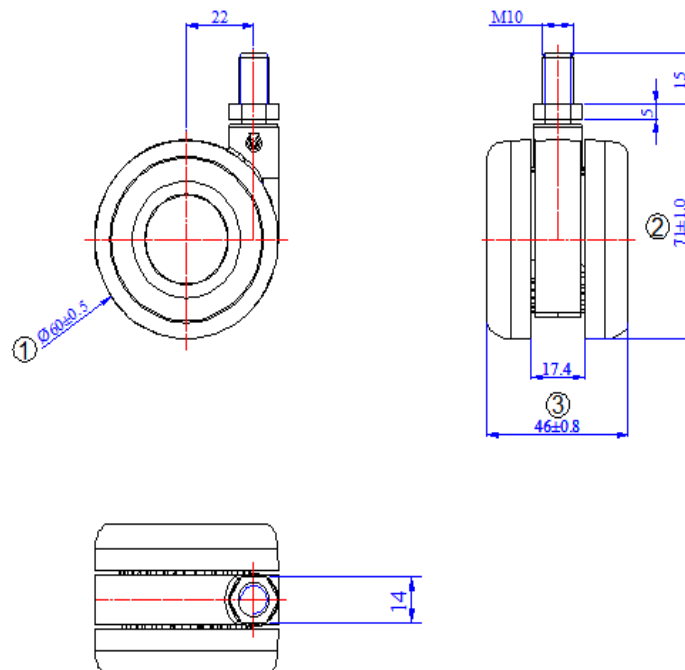
万向脚轮, PA 塑料支架外观
 颜色:黑+铬/全黑
 不带刹
 带滑动轴承和TPU+PA轮
 连接件: M10x15mm

产品图片:



安装高度 (mm)	71	动态承重	60 kg
偏心距(mm)	22	静态承重	120 kg
旋转半径 (mm)	56	温度范围	0 °C- 60 °C
轮子直径 (mm)	60	遵循法规	RoHS
轮子宽度 (mm)	46	符合标准	DIN EN 12528
轮子硬度	95°		ANSI BIFMA 5.1
支架颜色	黑色		
轮子包边颜色	轮: 黑色, 边盖: 铬/黑	包装数据	
连接件	螺杆	内盒	4个/盒
连接件尺寸	M10x15mm	每个/箱	40个
重量	150 g	纸箱尺寸	42x36x13 cm

产品线图:



酷 60-2

万向脚轮, $\varnothing 60$ mm

万向脚轮, PA支架外观

颜色: 铬+黑/全黑

带刹

带滑动轴承和TPU+PA轮

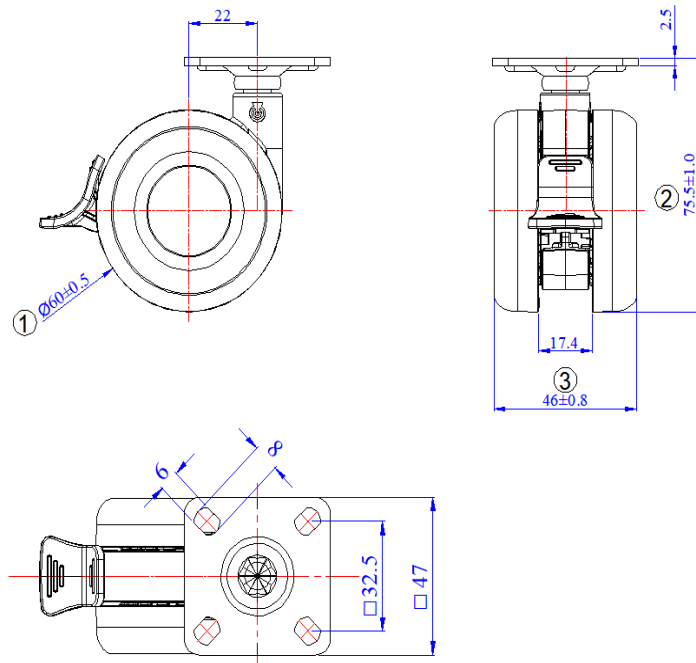
连接件: 平底47x47x2.5 mm

产品图片:



安装高度 (mm)	75.5	动态承重	60 kg
偏心距(mm)	22	静态承重	120 kg
旋转半径 (mm)	71	温度范围	0 °C- 60 °C
轮子直径 (mm)	60	遵循法规	RoHS
轮子宽度 (mm)	46	符合标准	DIN EN 12528
轮子硬度	95°		ANSI BIFMA 5.1
支架颜色	黑		
轮子包边颜色	轮: 黑, 边盖: 铬/黑	包装数据	
连接件	平底	内盒	4个/盒
连接件尺寸	47x47x2.5mm	每个/箱	40个
重量	190 g	纸箱尺寸	42x36x13 cm

产品线图:



酷 60-2

万向脚轮, $\varnothing 60$ mm

万向脚轮, PA支架外观
 颜色: 铬+黑/全黑
 不带刹
 带滑动轴承和TPU+PA轮
 连接件: 平底47x47x2.5 mm

产品图片:



安装高度 (mm)	75.5	动态承重	60 kg
偏心距(mm)	22	静态承重	120 kg
旋转半径 (mm)	56	温度范围	0 °C- 60 °C
轮子直径 (mm)	60	遵循法规	RoHS
轮子宽度 (mm)	46	符合标准	DIN EN 12528
轮子硬度	95°		ANSI BIFMA 5.1
支架颜色	黑		
轮子包边颜色	轮: 黑, 边盖: 铬/黑	包装数据	
连接件	平底	内盒	4个/盒
连接件尺寸	47x47x2.5mm	每个/箱	40个
重量	180 g	纸箱尺寸	42x36x13 cm

产品线图:

